

Progettazione Architettonica

Bricscad*, l'unica vera alternativa ad AutoCAD* a basso costo.

Envisioneer*, il Cad 3D architettonico alla portata di tutti

Artlantis R*, il render Radiosity con un click.

Inviatemi gratuitamente e senza alcun impegno:

- CD DVD demo (contiene la presentazione audio-visiva ed il programma in versione dimostrativa di tutti i prodotti Tecnobit).
- Vostra migliore offerta per i seguenti moduli:
 Bricscad Envisioneer Artlantis R
- Desidero essere contattato da un vostro referente di zona.

Nome Cognome

Indirizzo

CAP Città.....

Tel..... Fax.....

email

>> Caratteristiche principali

>>Bricscad

> Totale compatibilità con AutoCAD*

- Formato file DWG 2007/2008 nativo e supporto 2009
- Applicativi Visual LISP, ARX, ADS e VBA
- Menù e Toolbar in formato CUI
- Font True Type
- Immagini Raster, ECW e JPEG2000.

> Produttività

- Explorer per apertura di disegni multipli
- Potente gestore delle impostazioni
- Selezione di entità multiple filtrate per colore, layer, tipo-linea, ecc.
- Personalizzazione di menù e toolbar
- Registratore macro e supporto script
- Modellatore Solido ACIS

>>Envisioneer

- Crea rendering e animazioni di altissima qualità
- Esegue presentazioni 3D, tavole quotate, arredamento e sistemazioni esterne
- Genera computi metrici dettagliati e personalizzabili.

>>Artlantis R

> Materiali

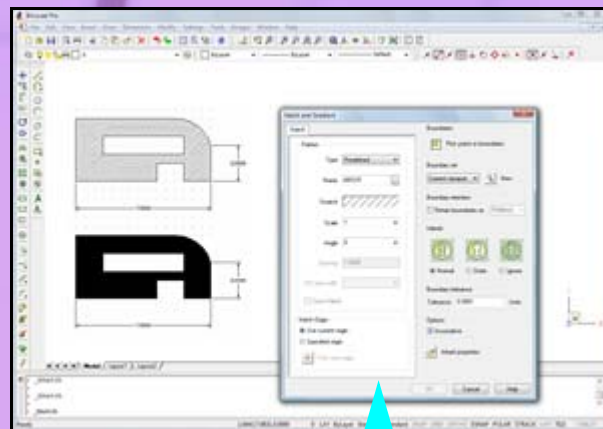
Tecnologia PostCard altamente innovativa per la modifica delle immagini.

> Luci

Prevede tutte le fonti luminose (faretti, lampadine, sole, cielo, ecc.) ed effetti aerei (atmosfera, radiosità, turbolenze, diffrazione, riflessione).

Bricscad

Bricscad* è la vera alternativa intelligente e alla portata di tutti per la progettazione CAD di Ingegneri, Architetti e Geometri. La totale compatibilità con AutoCAD* (DWG 2007/2008/2009 e DXF nativi) consente lo scambio dei disegni con utenti AutoCAD* senza nessuna conversione né perdita di dati. Bricscad* presenta un'interfaccia stile AutoCAD* (menù, toolbar e riga di comando), un set di comandi fedelmente riprodotto (compresi quelli più avanzati come quotature, retini associativi, caratteri TrueType, zoom/pan in tempo reale, autosnap) ed il supporto di applicativi Visual LISP, ARX, ADS e VB. Tutto ciò consente all'utente AutoCAD* di iniziare a lavorare immediatamente senza alcun periodo di apprendimento, sfruttando i file, i comandi e gli applicativi già noti.



Retini

Per creare retini non servono più i file di anteprima, basta la semplice definizione .PAT. È inoltre incluso il comando "Copia proprietà retino" e l'import di retini (pattern) con gradiente (colore sfumato di intensità).

Applicativi

Sono supportati i linguaggi Lisp (compreso Visual Lisp); ADS e Object ARX. Questo permette agli sviluppatori di portare con facilità le loro applicazioni da AutoCAD* a Bricscad* e di mantenere un unico codice sorgente per i due cad.

Proprietà, Xrif e Blocchi

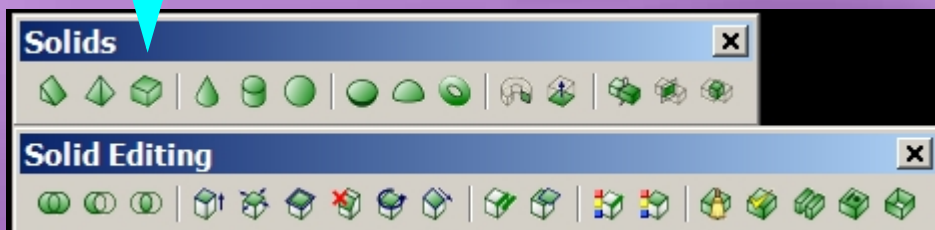
Le finestre proprietà stile AutoCAD* permettono una facile e rapida manipolazione delle entità, anche complesse (polilinee con molti vertici). È possibile selezionare facilmente un'insieme di entità in funzione di una serie di filtri (colore, layer, tipo-linea, ecc.) ed editare al volo Xrif e Blocchi senza la necessità di esploderli (i Blocchi nidificati sono rilevati automaticamente e presentati in una comoda vista ad albero). Blocchi e Xrif vengono presentati con un'anteprima che ne agevola la selezione.

Modellatore ACIS e Viste 3D

Bricscad Professional permette di creare ed editare solidi tridimensionali come in Autocad* e possiede sofisticate capacità 3D in grado di generare prospettive 3D visualizzabili da qualsiasi punto di vista, con rimozione delle linee nascoste e ombreggiatura delle superfici.

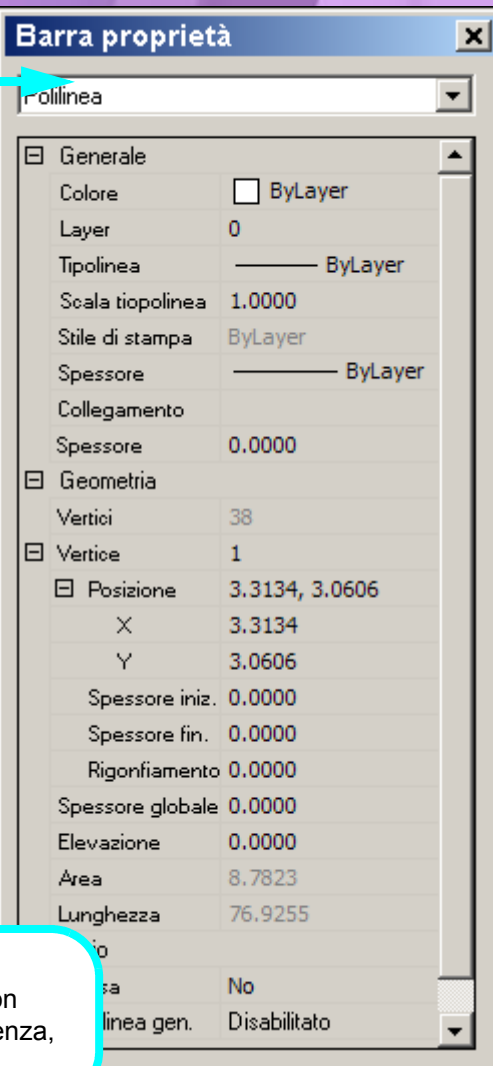
Quotature associative

Al variare della geometria le quote vengono automaticamente aggiornate.



Immagini Raster

Import di immagini raster nei più diffusi formati, compresi ECW e JPEG2000, con possibilità di ritagliarle, manipolarle (luminosità, contrasto, dissolvenza, trasparenza, ecc.) e di sovrapporre aree poligonale ricoprenti su cui poter disegnare.



Envisioneer

Envisioneer riduce drasticamente i tempi di progettazione perché ti permette di creare molto facilmente il modello 3D dell'edificio e di sviluppare tutti i dettagli costruttivi sia interni che esterni. Con la sua interfaccia intuitiva e i suoi strumenti semplici da usare, ti basterà veramente poco tempo per passare finalmente alla progettazione 3D.

Caratteristiche:

- Connettività strutturale tra muri, solai, soffitti e pavimenti.
- Controllo collisione: gli elementi non possono occupare lo spazio di un altro elemento.
- Giunzione automatica Muri.
- Auto-allineamento e auto-associazione degli oggetti: gli elementi inseriti sul pavimento rimangono associati al pavimento, quelli inseriti sul terreno al terreno, ecc.

Disegna in 2D e 3D contemporaneamente

Envisioneer ti permette di lavorare nel modo a te più congeniale. Se lo desideri, puoi ad esempio disegnare nella tradizionale vista piana e creare comunque il modello 3D. Gli utenti più esperti, possono invece disegnare direttamente nella vista 3D, ottenendo l'aggiornamento istantaneo durante tutta la progettazione.

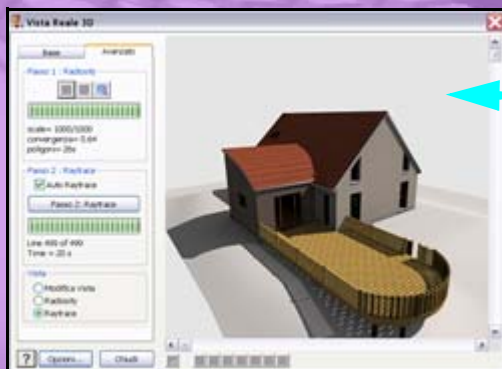
Cataloghi personalizzabili DWG, DXF e altri formati file

Puoi crearti un tuo archivio illimitato di elementi personalizzati, tra cui muri, porte, finestre, pavimenti, travi, ecc. ed utilizzarli nei tuoi progetti futuri.

Envisioneer scrive direttamente il formato DWG (e questo ti garantisce la piena compatibilità con lo standard) ed esporta inoltre i disegni in tutti i più comuni formati di interscambio: DXF; Artlantis; Lightscape; VRML, 3DS, BMP, JPG e TGA.

Quotature e annotazioni

Envisioneer include le quotature e annotazioni automatiche. Per quotare l'esterno del tuo edificio ti basta un singolo click del mouse. Le funzioni di quotatura interna ti fanno risparmiare un sacco di tempo (puoi aggiungere testo e direttrici).



Strumenti di disegno

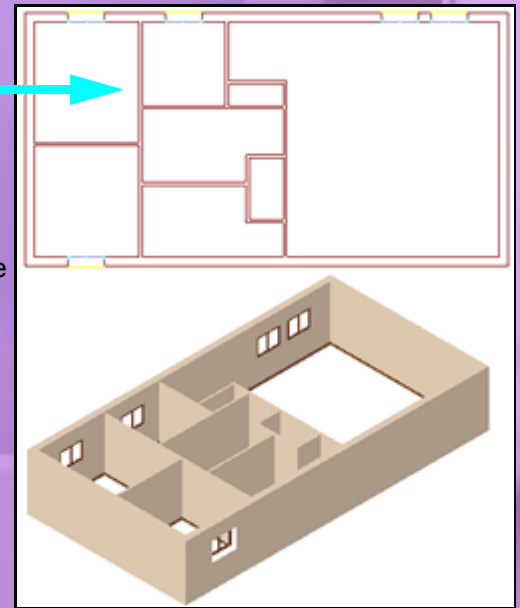
Envisioneer comprende: una palette di disegno; un comando tratteggio molto potente; un sistema blocco/attributo; un centro comandi tastiera completamente personalizzabile per il progettista professionista.

Navigazioni e filmati

Con Envisioneer puoi navigare all'interno del tuo progetto apportando cambiamenti lungo il percorso; creare filmati da visualizzare con Windows Media Player® ed aggiungere effetti sonori, musica e narrazioni.

Elementi costruttivi attivi

In Envisioneer si disegnano oggetti costruttivi che reagiscono comportandosi adeguatamente alla loro applicazione nella costruzione. Le porte e le finestre sono associate ai loro muri e questi ai pavimenti, soffitti, tetti, travi e colonne. Semplicemente muovendo un muro, verranno aggiornati tutti gli elementi ad esso connessi. Tutto ciò ti permette di risparmiare una mole di tempo enorme e ridurre a zero il rischio di errore.



Rendering

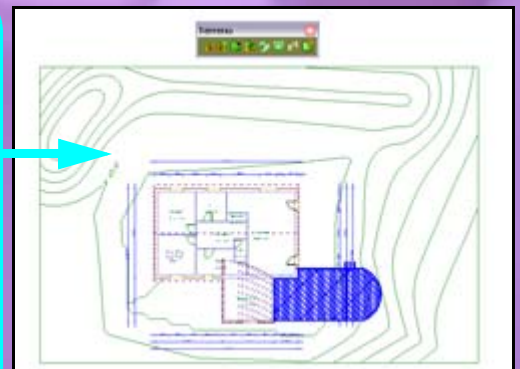
Envisioneer usa la tecnologia radiosity per creare rendering di grande impatto. Puoi inserire le luci ed aumentare così il fotorealismo. Per gli esterni, ti basta posizionare il tuo edificio nella pianta del lotto, impostare il mese e l'ora del giorno ... e rimanere a guardare finché Envisioneer calcola il rendering. Il risultato da far vedere al cliente è eccezionale.

Layout di lavoro e disegni automatizzati

- Generazione automatica dal modello 3D di: piante quotate, prospetti e sezioni, dettagli e rendering;
- Creazione di viste su fogli personalizzabili di qualsiasi dimensione e scala.
- Produzione di un numero illimitato di tavole di lavoro.

Terreno 3D

Puoi scolpire le aree esterne e farle assomigliare in tutto e per tutto a quelle desiderate dal tuo cliente, inserendo: collinette, affossamenti; dossi, cunette, piattaforme, scarpate. Puoi inoltre aggiungere il giardino ed altri elementi caratteristici, come percorsi, marciapiedi, laghetti artificiali, recinzioni, cancelli, completando così il progetto con il massimo del realismo.



Artlantis* combina le più avanzate ed efficienti funzioni per la simulazione realistica dei materiali e delle luci richieste per ogni progetto tridimensionale. Comunica direttamente con i maggiori programmi CAD di Architettura (come Bricscad*, AutoCAD*, ecc.) importandone i principali formati file: DXF, DWG, 3DS. L'interfaccia di Artlantis* ha permesso a questo Render di ottenere un'importante diffusione a livello mondiale con oltre 65.000 utenti in 80 paesi. Infatti, ogni sua funzione soddisfa i requisiti di velocità di elaborazione, facilità d'utilizzo e alta qualità del rendering. Nella versione Studio è stata aggiunta la possibilità di creare animazioni e oggetti VR.

Artlantis R/Studio



Materiali

È possibile rivestire ogni oggetto, superficie e dettaglio di una scena 3D con il suo proprio materiale (chiamato "Shaders"), semplicemente trascinandolo dal catalogo che l'utente può creare e personalizzare a piacere. Sono comprese collezioni aggiuntive di shaders su CD in modo da poter espandere la libreria standard secondo le proprie esigenze. Artlantis* utilizza una tecnologia altamente innovativa per la modifica delle immagini, chiamata PostCard. Questa tecnica permette all'utente di creare collezioni di materiali realistici da semplici immagini JPEG che possono essere condivise tra i vari progetti.

Prospettive e viste di progetto

Ogni vista di progetto, ritaglio di immagine o vista 3D può essere inserita indipendentemente in ogni momento all'interno di una lista definita dall'utente. Quando viene richiamata, ciascuna vista della lista riutilizza i suoi parametri specifici (posizione geografica, posizionamento della telecamera e distanza della focale, sorgenti luminose, data e ora, primo piano e sfondo, ecc.). Una potente funzione denominata Batch Render permette di calcolare tutte le viste presenti in una volta sola, in alta qualità di renderizzazione, con un solo click del mouse.



Luci

Come nel mondo reale, in Artlantis* gli oggetti sono rivelati dalla luce. Dal chiaro moderato dell'alba alla luce abbagliante di mezzogiorno, dalla solitudine di una cripta alla retro illuminazione di una baia; Artlantis* prevede tutte le fonti luminose (faretto, lampadine, sole, cielo, ecc.) ed effetti aerei (atmosfera, radiosità, turbolenze, diffrazione, riflessione) necessari per calcolare l'illuminazione del modello nel modo più realistico possibile. Il calcolo del Raytracing RayBooster ed il motore HPC Sa's FastRadiosity conferiscono velocità e realismo alle scene, dalle più sofisticate alle più semplici.



Velocità

Le indispensabili necessità di creatività, efficienza, velocità di visualizzazione, posizionamento nello spazio performance di computazione sono eccezionali con Artlantis R. Grazie alla sua avanzatissima tecnologia SDA (Selective Display Accelerator) Artlantis R permette una gestione interattiva di scene molto grandi. Il motore FastRadiosity calcola la dispersione delle luci con impareggiabile velocità e, con l'interfaccia delle viste del progetto, Artlantis R permette di controllare facilmente le posizioni in tre dimensioni (sorgenti luminose, telecamere, oggetti, ecc.).

(*) Marchi registrati: AutoCAD è della Autodesk. Bricscad è della BricSys Nv, Artlantis R è della Abvent, CAD Decor è della CAD Project. Envisioneer è della Cadsoft TM.